



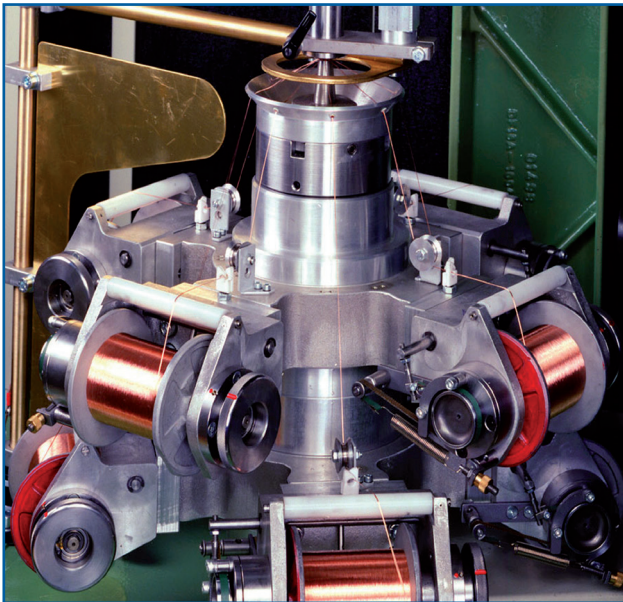
Wilhelminenhofstr. 76-77
 D-12459 Berlin / Germany
 Tel: +49 30 54 99 18 0
 Fax: +49 30 54 99 18 45
 eMail: info@spirka-schnellflechter.com

www.spirka-schnellflechter.com



Spirka Schnellflechter GmbH

Spiralisierer DW Spiral Wrappers DW Guipeuses DW



Modell DW

6-, 8-, 12-, 16-, 18- und 24- spulig, mit je nach Type bis zu 450 min⁻¹ Rotordrehzahl. Zum Umwickeln von Koaxial- und anderen Schirmleitungen mit Kupfer- und galvanisiertem Stahldraht.

Standardausführung

- AC-Regelung stufenlos.
 - Separater Abzugsantrieb, winkelsynchron nachgeführt.
 - Rechnergeführte Maschinenparameter.
 - Klarschriftanzeige in jeder gewünschten Sprache.
- Option: SAPS optische Einzelfadenrisskontrolle und Spulenträgerpositioniersystem.

Models DW

6, 8, 12, 16, 18, and 24 carriers and speeds up to 450 min⁻¹ depending on the machine type. For wrapping coaxial and other shielded cables with copper.

Standard Design

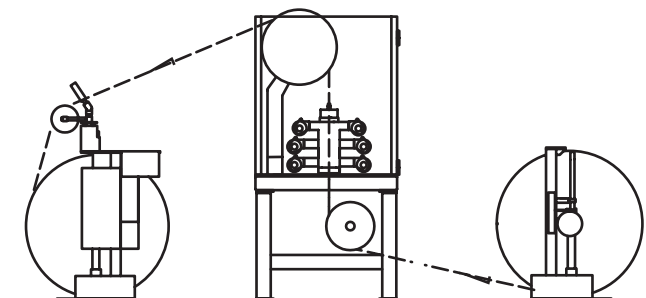
- Variable speed AC drive.
 - Separate capstan drive, angle synchronous correction.
 - PC for machine parameter.
 - Clear display in each desired language.
- Option: SAPS optical single thread break detector and bobbin carrier positioning system.

Modèles DW

6, 8, 12, 16, 18 et 24 bobines. Vitesse de rotation jusqu'à 450 min⁻¹ selon le modèle de machine. Convient pour le guipage de câbles coaxiaux ou d'autres conducteurs à recouvrir au moyen de fils de cuivre ou d'acier galvanisé.

Exécution standard

- Entraînement à vitesse variable en continu
 - Système de tirage par cabestan synchronisé.
 - Calculateur pour paramètres.
 - Ecran de contrôle dans la langue désirée.
- Option: Détecteur optique de rupture de fil et du positionnement des bobines - SAPS.



Braiders

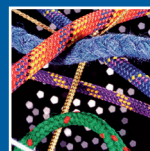
Winders

Payoffs

Parts

Support

Complete Braiding & Winding Solutions



Modelle / Models / Modèles		DW 6	DW 8	DW 12	DW 16	DW 18	DW 24
Anzahl der Spulenträger Number of bobbin carriers Nombre de bobines		6	8	12	16	18	24
Spule / Bobbin / Bobines	V=cm ³	max. 550					
Spulenträgerdrehzahl Bobbin rotation speed Vitesse de rotation	min ⁻¹	450	450	450	450	350	250
Fadenzugkraft Thread Tension Tension du fil		Voreinstellung der Spulenträgerspannung Pre-setting of the bobbin carrier Tension Réglage préliminaire de la tension de porte-bobine					
Zu verarbeitende Materialien Wrapping materials Matières à guiper		Garne - Kupfer - Messing - Aluminium Yarns - copper - brass - aluminium Fils - cuivre - laiton - aluminium					
Schirmmaterial Shield material Nappes de blindage	mm	6 x 0,07 - 8 x 0,2					
Bündelquerschnitt Bunch cross section Section du faisceau	mm ²	0,02 - 0,3					
Abzugscheibe / Capstan / Cabestan	ø mm	500					
Steigung ca. Pitch approx. Pas approx.	mm	5 - 90					
Mittendurchlass Center passage Passage central	ø mm	31,5					
Drehrichtung Direction of rotation Sens de rotation		rechts / links clockwise droit / gauche					
Motorleistung Motor power Puissance moteur	kW	2,2				3,0	
Platzbedarf Floor space Encombrement	mm	1500 x 1000					
Gewicht ca. Weight approx. Poids approx.	kg	900	900	950	950	1000	1000

Our Group of Companies goes from Strength to Strength

SKET
Verseilmaschinenbau GmbH



www.sketvmb.de

QUEINS
www.queins.com



www.queins.com

Stalberger
KMB - Maschinenfabrik GmbH



www.stalberger.com

HENRICH
GERMANY



www.henrich.net

WARDWELL



www.wardwell.com